

รายงานสถิติเกี่ยวกับการติดตั้งระบบ GPS

ณ วันที่ 1 สิงหาคม 2564

1. จำนวนผู้ให้บริการ GPS ที่เชื่อมต่อข้อมูลกับกรมการขนส่งทางบก 190 ราย
2. จำนวนผู้ให้บริการ GPS และจำนวนรุ่น GPS ที่ได้รับการรับรองจากกรม

จำนวนผู้ให้บริการ GPS ที่ได้รับการรับรองจากกรม(ราย)	จำนวนรุ่น GPS ที่ได้รับการรับรองจากกรม (รุ่น)
143	479

3. จำนวนรถที่เชื่อมต่อข้อมูลกับศูนย์ GPS

รถโดยสารประจำทาง	รถโดยสารไม่ประจำทาง	รถบรรทุกไม่ประจำทาง	รถบรรทุกส่วนบุคคล	รถอื่นๆ	รวม
20,805	51,098	143,618	249,625	50,181	515,327

4. จำนวนรถที่ต้องติดตั้ง GPS และที่ติดตั้ง GPS แล้ว

ประเภทรถ	จำนวนรถที่ต้องติดตั้ง GPS (คัน)	จำนวนรถที่ติดตั้ง GPS แล้ว (คัน)	รถที่ติดตั้ง GPS แล้ว (ร้อยละ)	ความเร็วเกิน (คัน)	ร้อยละของรถที่ใช้ความเร็วเกิน	ความเร็วสูงสุด (กม./ชม.)	ความเร็วเกินเฉลี่ย (กม./ชม.)
รถโดยสาร							
•ประจำทาง	18,059	16,876	93.45	23	0.14	109	95.56
- หมวด 1	4,665	3,482	74.64				
- หมวด 2	6,659	6,659	100.00				
- หมวด 3	6,735	6,735	100.00				
•ไม่ประจำทาง	51,098	51,098	100.00	175	0.34	126	99.28
รวมรถโดยสาร	69,157	67,974	98.29	198	0.29		98.85
รถบรรทุก							
•ไม่ประจำทาง	151,186	143,618	94.99	192	0.13	127	100.33
•ส่วนบุคคล	252,060	249,625	99.03	159	0.06	125	99.84
รวมรถบรรทุก	403,246	393,243	97.52	351	0.09		100.11
รวมทั้งหมด	472,403	461,217	97.63	549	0.12		99.65

5. จำนวนรถตู้โดยสารที่ต้องติดตั้ง GPS และที่ติดตั้ง GPS แล้ว

ประเภทรถ	จำนวนรถที่ต้องติดตั้ง GPS (คัน)	จำนวนรถที่ติดตั้ง GPS แล้ว (คัน)	รถที่ติดตั้ง GPS แล้ว (ร้อยละ)	ความเร็วเกิน (คัน)	ร้อยละของรถที่ใช้ความเร็วเกิน	ความเร็วสูงสุด (กม./ชม.)	ความเร็วเกินเฉลี่ย (กม./ชม.)
•ประจำทาง	9,222	8,291	89.90				
- หมวด 1	3,049	2,468	80.94				
- หมวด 2	2,983	2,873	96.31	7	0.24	109	99.71
- หมวด 3	3,190	2,950	92.48				
•ไม่ประจำทาง	25,868	21,484	83.05				
รวมทั้งหมด	35,090	29,775	84.85				

6. จำนวนรถโดยสาร 2 ชั้น ที่ต้องติดตั้ง GPS และที่ติดตั้ง GPS แล้ว

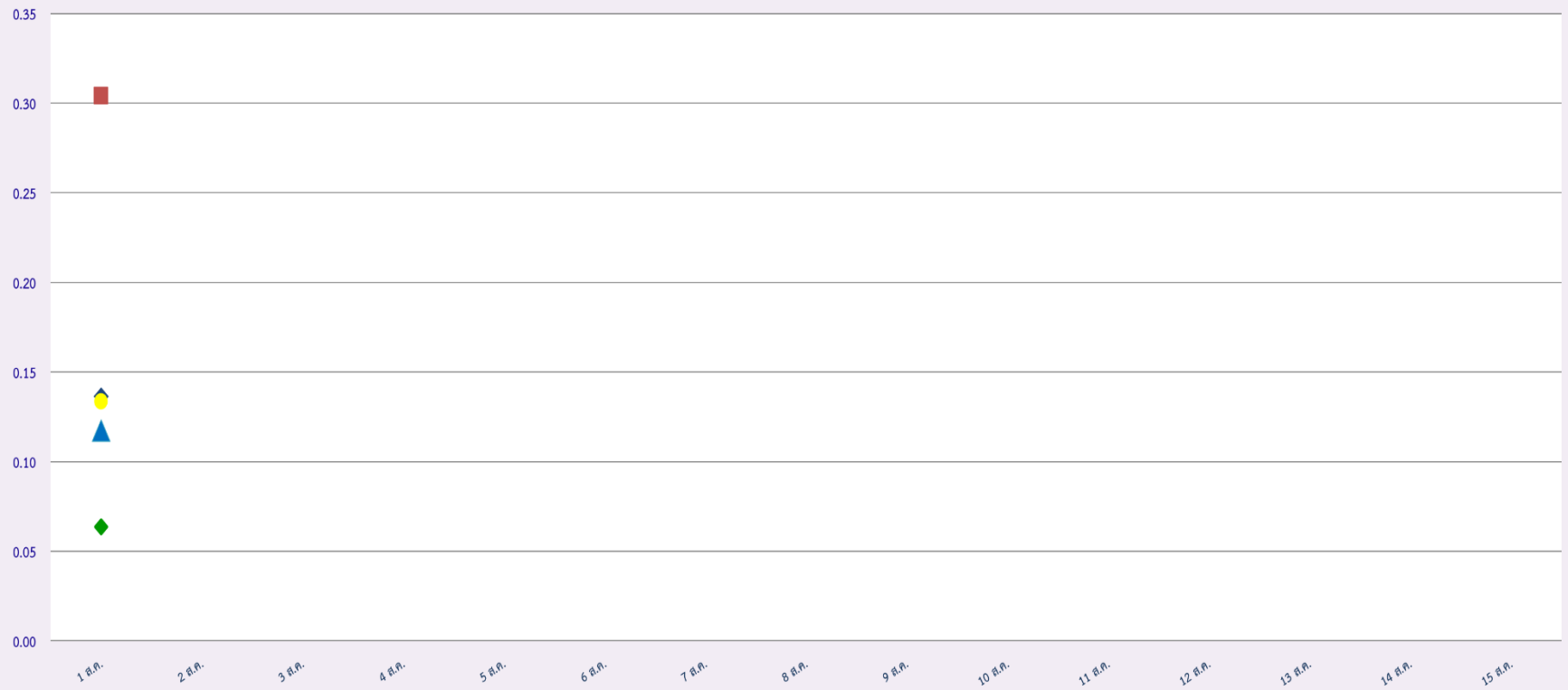
ประเภทรถ	จำนวนรถที่ต้องติดตั้ง GPS (คัน)	จำนวนรถที่ติดตั้ง GPS แล้ว (คัน)	รถที่ติดตั้ง GPS แล้ว (ร้อยละ)	ความเร็วเกิน (คัน)	ร้อยละของรถที่ใช้ความเร็วเกิน	ความเร็วสูงสุด (กม./ชม.)	ความเร็วเกินเฉลี่ย (กม./ชม.)
•ประจำทาง	1,262	1,262	100.00	2	0.16	97	93.50
•ไม่ประจำทาง	4,854	4,131	85.11	7	0.17	102	96.43
•ส่วนบุคคล	32	14	43.75	0	0.00	0	0.00
รวมทั้งหมด	6,148	5,407	87.95	9	0.17		95.78

7. จำนวนรถพยาบาลที่เชื่อมต่อข้อมูลกับศูนย์ GPS

หน่วย : คัน

รย.1	รย.2	รย.3	รวม
951	182	15	1,148

สถิติรถที่มีความเร็วเกินในรถแต่ละประเภท (ร้อยละ)



รถโดยสารประจำทาง

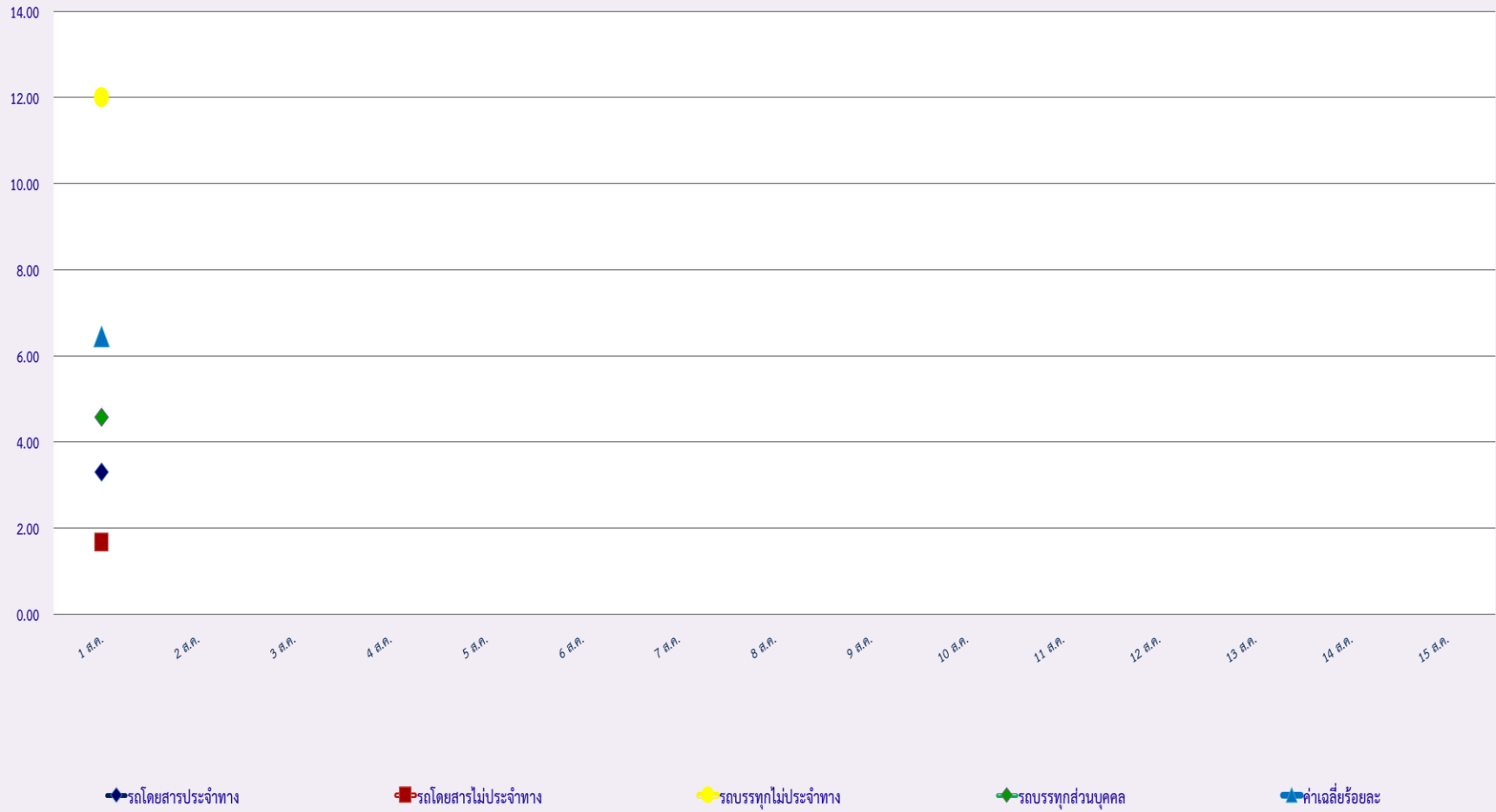
รถโดยสารไม่ประจำทาง

รถบรรทุกไม่ประจำทาง

รถบรรทุกส่วนบุคคล

ค่าเฉลี่ยร้อยละ

สถิติการไม่แสดงตนของพนักงานขับรถในรถแต่ละประเภท (ร้อยละ)



สถิติรถตู้โดยสารประจำทาง หมวด 2(ขส.)ที่มีความเร็วเกิน (ร้อยละ)

